

土地活用 実例

# 完成見学会

2024年

1/15<sup>月</sup>-20<sup>土</sup>

10:00-16:00

予約制

## 60%近くの人に住みたい家に「戸建」を選択

(令和3年度 土地問題に関する国民の意識調査による)

賃貸住宅において供給量は全体の約7%

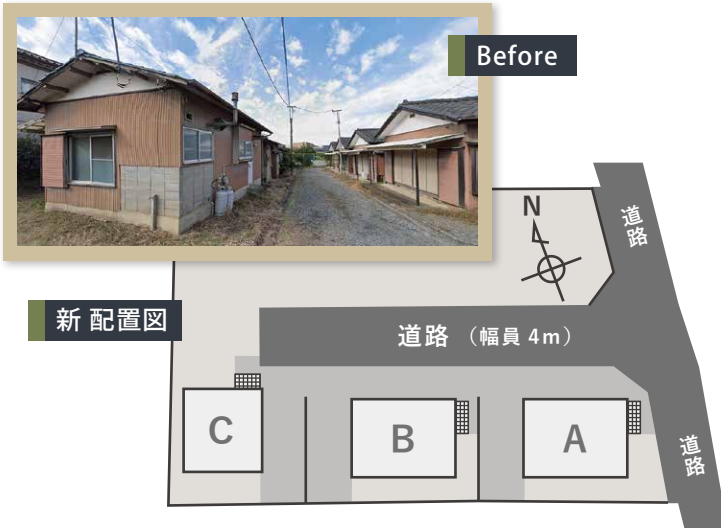
圧倒的に少ないから

### 入居者様に選ばれる戸建賃貸住宅



## 戸建賃貸住宅

建て替えによる資産価値を高める土地活用



カーナビ用 ACCESS 坂戸市清水町12-11



カーナビ用マップコード

MAPCODE 14 153 345\*72

QRコード

現地地図が  
開きます



### 平屋貸家を2階建の戸建賃貸住宅に建て替え

- 物件名 / フォーシーズン
- 敷地面積 / 642.56㎡ (約194.3坪)
- 構造 / 木造2階建
- 総戸数 / 3戸 (A・B棟3LDK / C棟2LDK)
- 駐車場 / 各戸1台分
- 延床面積 / A・B棟78.38㎡ (約23.7坪) ・ C棟62.92㎡ (約19.0坪)
- 最寄り駅 / 『北坂戸駅』まで約1.1km ・ 『坂戸駅』まで約1.4km
- 完成予定年月 / 2023年12月

募集  
中

## Takumi たくみ住販

有限会社たくみ住販 ■ 坂戸市芦山町4-1 小林ビル1F

TEL.049-284-8231

企画  
設計  
施工



快適環境創造企業

株式会社 洗沢

- 本社：埼玉県本庄市若泉3-2-7
- 担当：坂戸支店 福島
- TEL.090-9297-4934

見学会のお問合せ・資料請求は

フリーダイヤル 0120-81-4230

見学会  
予約申込  
フォーム ▶

