

# 新プラン誕生

多様化する暮らしに合わせて  
賃貸経営の収益性を高める  
コストパフォーマンスを実現



## 30坪から活用できる

## 戸建賃貸住宅

狭小地・変形地OK

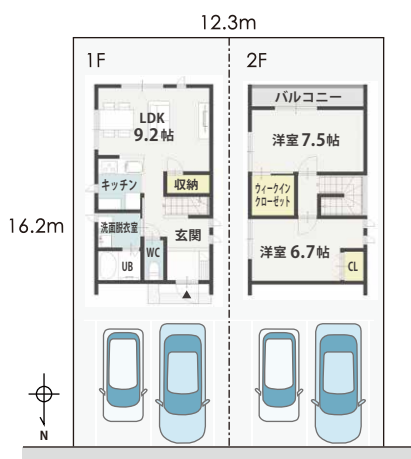
入居が決まりやすい

高い収益が得られる

少額で建築できる

1棟ずつ  
売却・相続できる

節税できる



敷地面積 **200㎡ = 60.5坪** に  
**2棟 建築可能**

2階建・2LDK・21坪タイプ

建物本体価格 1棟あたり（税抜）

# 930万円～

1,023万円～（税込）

※上記価格は13坪タイプ（平屋1LDK）を2棟以上同時建築の場合  
※外構工事、外部給排水、付帯工事、各種負担金は別途になります  
※価格、仕様は予告なく変更となる場合があります

高い断熱性能 ネット・ゼロ・エネルギー・ハウス

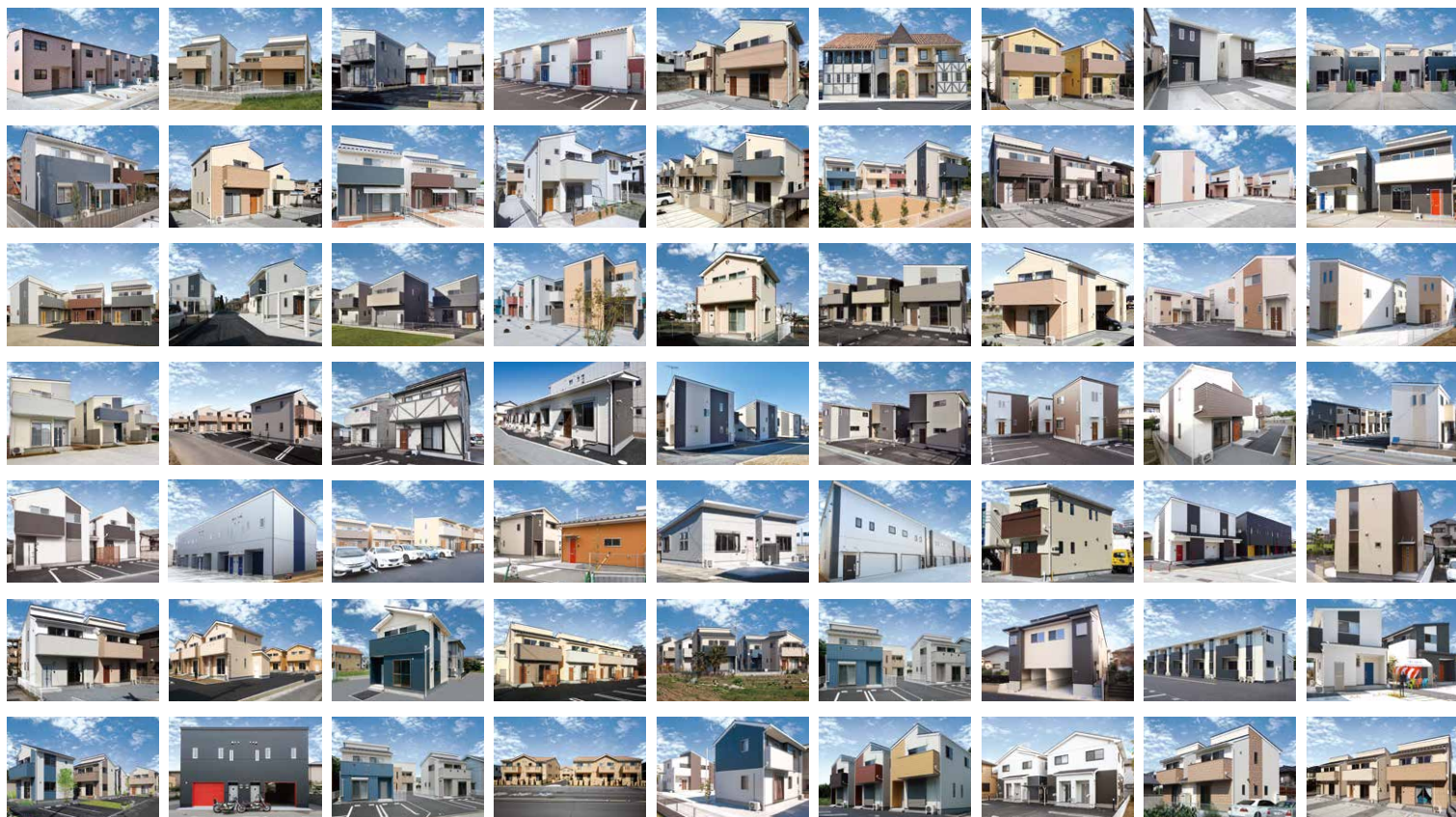
外皮性能（UA値） **ZEH** 基準相当

※建築地の地域区分が6の場合 ※プランによってUA値に違いがあります

お問い合わせ







## 新プラン ラインナップ

※2棟以上同時建築の場合 ※外構工事、外部給排水、付帯工事、各種負担金は別途になります  
※カラーは3タイプから選べます ※価格、仕様は予告なく変更となる場合があります



ご相談・お見積り 無料!

お客様ご希望の日時・場所で相談できます (土日祝・夜・ZOOMもOK)

