

収益物件

一括借り上げ

社会貢献

利回り: 5.87%

月額収入: 92万円

新築×長期契約の安心感

2027年3月竣工予定の新築物件で、運営会社との賃貸借契約も締結済み。管理の手間なく即収益化が可能です。



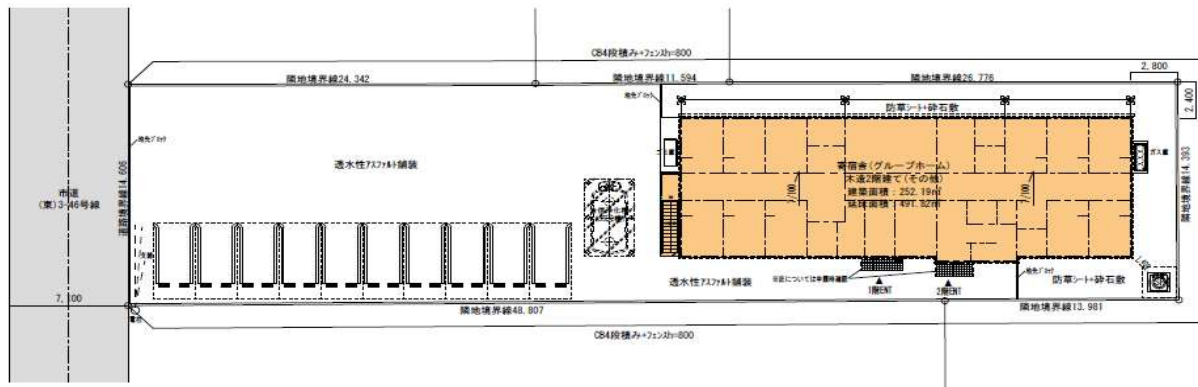
株式会社 渋沢

【外観(建設中のため同型タイプ)】

■ 日中サービス支援型グループホームとは

・24時間手厚いサポート: 重度の障がいを持つ方を対象に、日中・夜間を通じて常時支援体制を整えた施設です。

・高い社会ニーズと安定性: 全国的に施設数が不足しており、行政からの給付金を財源とする事業のため、景気に左右されない極めて高い稼働安定性を誇ります。



■ 図面と現況が相違する場合は現況優先とさせていただきます。 ■ 仲介ご成約の際には、当社規定の仲介手数料とそれにかかる消費税を別途申し受けます。

物件種目	障がい者グループホーム (日中サービス支援型)	
最寄駅	東武伊勢崎線 新伊勢崎駅	
価格	18,800万円	
利回り	表面利回り 5.87%	
所在地	(住居表示) (地番)伊勢崎市八寸町5123	
交通	東武伊勢崎線「新伊勢崎」駅 徒歩 44分	
土地	積	公簿 973.00㎡(約294.33坪)
	他に私道面積	
建物	建物延面積	公簿 491.54㎡(約148.69坪)
	構造・規模	木造地上2階建て
	築年月	2027年 3月新築(予定)
	建築確認番号	第SJK-KX265804520号
法令上の制限	土地権利	所有権
	地目	宅地
	都市計画	非線引き
	用途地域	第2種住居専用地域
	建蔽率・容積率	建ぺい率60% 容積率200%
その他		
現況・引渡し	相談	
設備	東京電力、プロパンガス	
	公営水道、浄化槽	
接道	西側 公道 幅員約7m(1項1号)	
その他	オーナーチェンジ(土地建物賃貸借締結済み)	

埼玉県知事免許 (4) 第 21844 号

株式会社 渋沢 資産運用部

https://e-shibusawa.jp/ email:baibai.shibusawa@gmail.com

〒366-0055 埼玉県本庄市若泉3-2-7

TEL 070-2482-3158

FAX 050-3737-9087

■取引態様
売主

■手数料
相談

■情報公開日
R8.5.25

物件番号 260525

担当
栗原